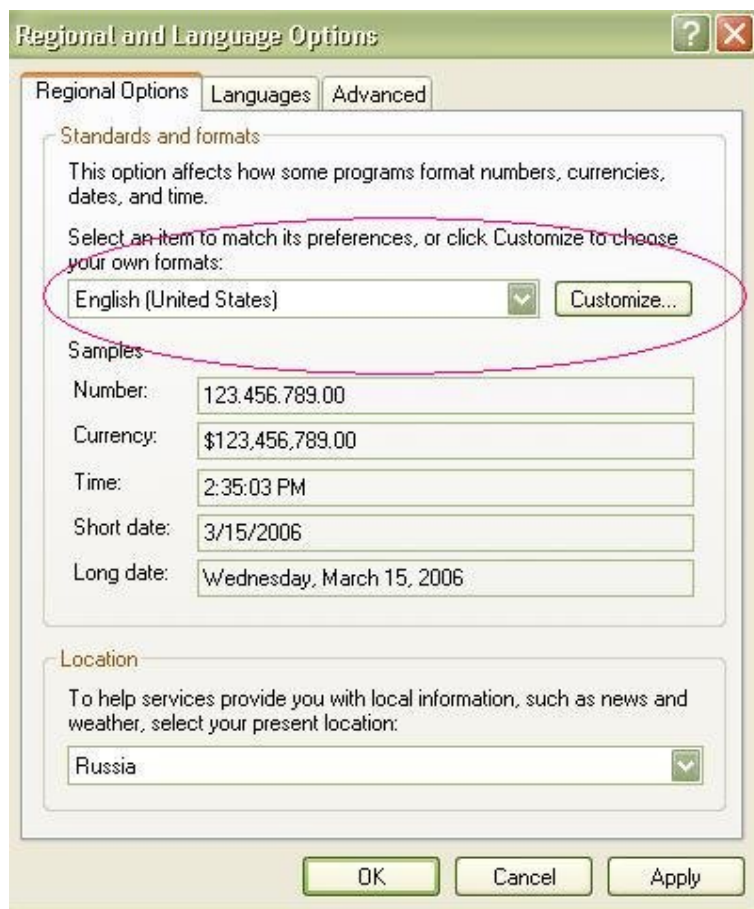


Получение котировок в NeuroShell Day Trader Professional
по DDE из MetaTrader4
в операционной системе MS Windows XP Professional ver.2002 sp2

В связи с тем что программа NST рассчитана на американских пользователей, она полноценно работает только при установленных English(United States) региональных настройках, установим их, для этого вставьте установочный диск ОС в дисковод.

Зайдите в панель управления и откройте диалог «Regional and Language Options»: меню Start>Control Panel> Regional and Language Options.

Установите как на картинке, English(United States). После чего **возможно** появится диалоговое окно с запросом о копировании новых файлов настроек, где вам нужно ответить Yes и вставить установочный CD операционной системы.



Затем нажмите на кнопку Customize...

В появившемся диалоговом окне на закладке Numbers:

Customize Regional Options ? X

Numbers Currency Time Date

Sample
Positive: 123.456.789.00 Negative: -123.456.789.00

Decimal symbol: .

No. of digits after decimal: 2

Digit grouping symbol: .

Digit grouping: 123.456.789

Negative sign symbol: -

Negative number format: -1.1

Display leading zeros: 0.7

List separator: ,

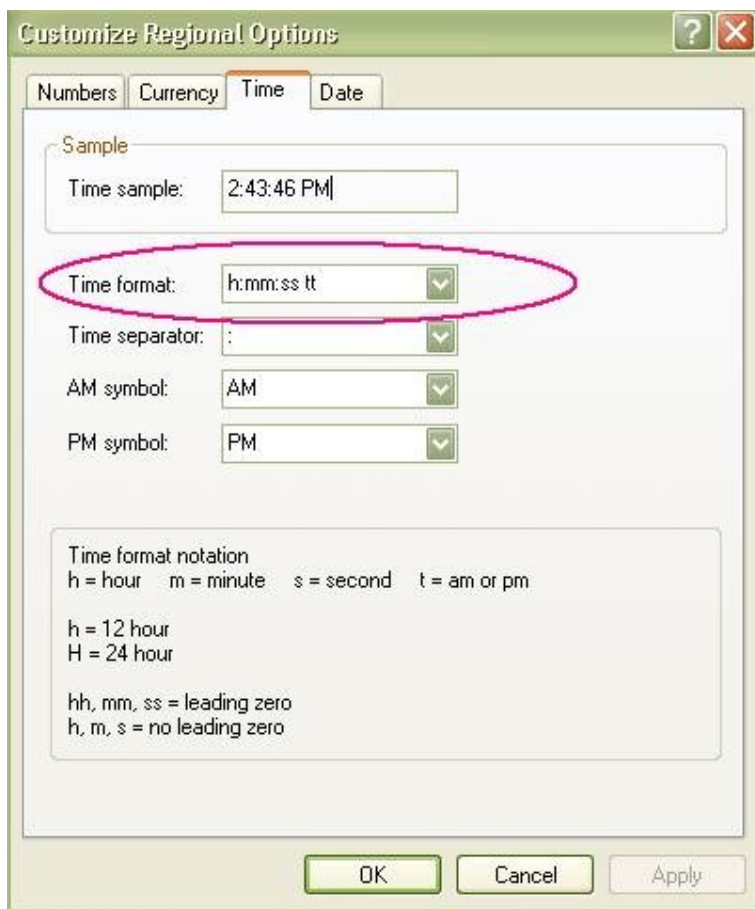
Measurement system: U.S.

Standard digits: 0123456789

Digit substitution: None

OK Cancel Apply

в поля «Decimal symbol» и «Digit grouping symbol» нужно поставить точки «.»
Затем переходим на закладку TIME:



На этой закладке убедитесь в том что у вас формат времени установлен как на этой картинке.

Затем нажмите ОК в этом окне и предыдущем.

Если у вас возникал запрос установочного компакт диска, который вы конечно вставили.

И копирование новых файлов.

То вам следует перезагрузиться.

Теперь нужно подготовить программу NST для получения данных в формате DDE

Для этого нам нужно создать в каталоге программы:

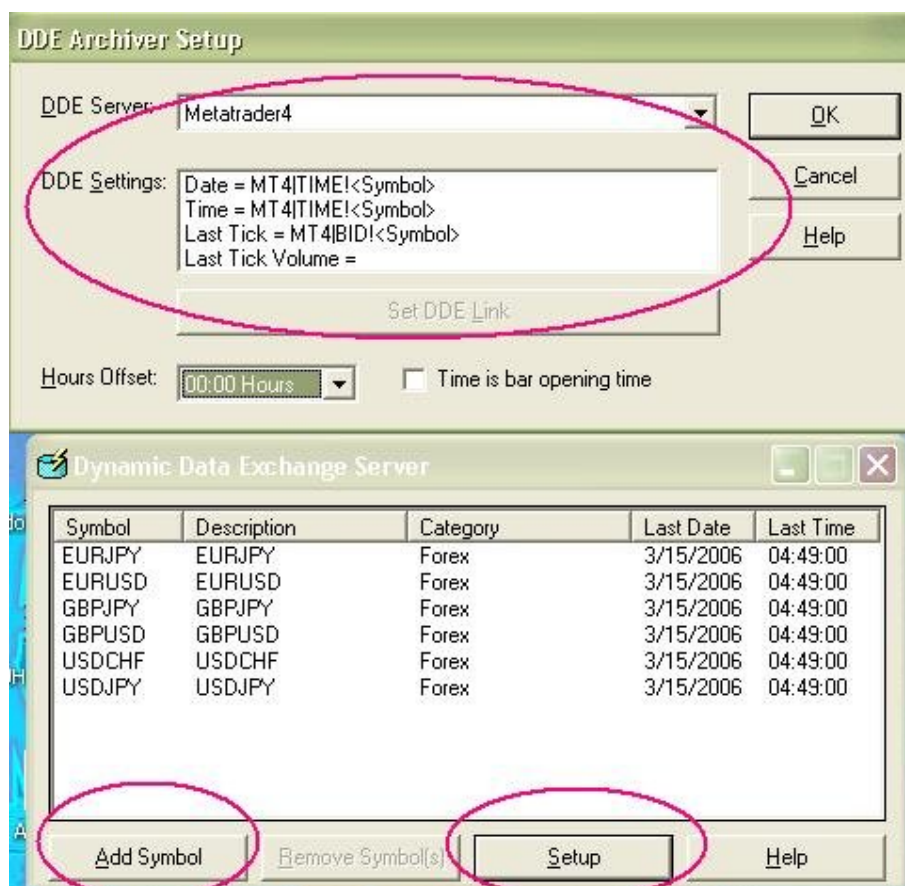
«NeuroShell Trader 4 directory\Servers\Dynamic Data Exchange Server»

текстовый файл с таким содержанием:



Каждая строка в этом файле состоит из
<ИдентификаторИнструмента,НазваниеИнструмента>
Где ИдентификаторИнструмента это название инструмента в MT4, а
НазваниеИнструмента это его представление в NST (лучше оставить одинаковые.)
Сохранить файл нужно как Forex.lst – что означает что инструменты будут в категории
Forex.

Теперь можно настроить DDE Server программы NST для получения котировок из MT4
Для этого откроем программу «Dynamic Data Exchange Server.exe»
Расположенную в каталоге «NeuroShell Trader 4 directory\Servers »
В появившемся окне «Dynamic Data Exchange Server» нажмите клавишу «Setup»
Появится окно «DDE Archiver Setup» здесь в списке DDE Server > выбираете «New Server»
Называете его «Metatrader4»
Далее жмете кнопку «Set DDE Link»
И настраиваете параметры DDE сервера как на картинке:

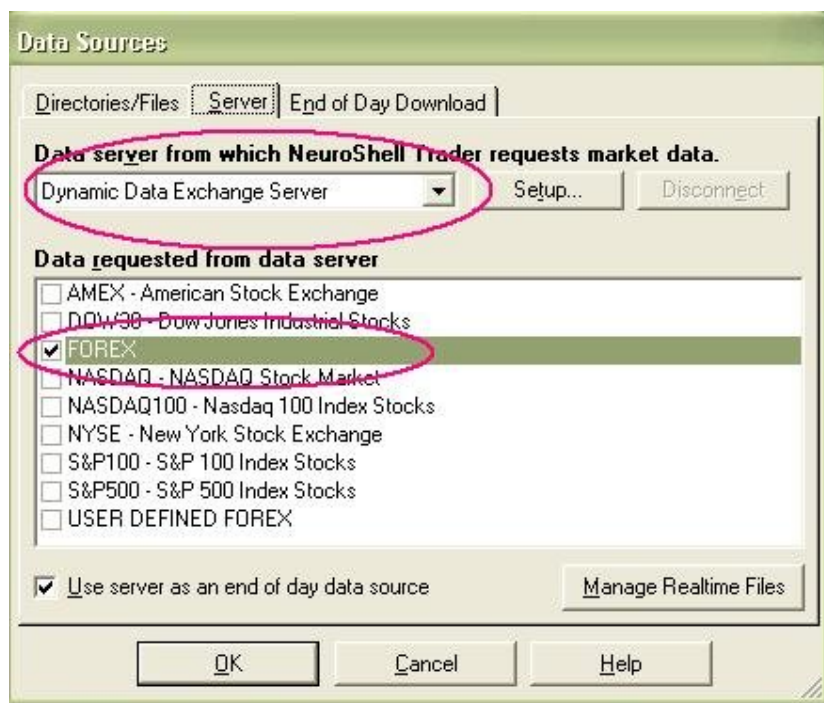


Затем с помощью кнопки «Add Symbol» добавляете в окне «Dynamic Data Exchange Server» инструменты которые мы перечислили в файле «Forex.lst»
Теперь закройте это окно и программу NST.
Запустите MT4
Включите там экспорт DDE сверните MT4.
Запустите программу NST, вместе с программой теперь должен запускаться «Dynamic Data Exchange Server» и через несколько секунд, в его окне должны начать обновляться значения LastDate LastTime, в них должны появиться дата и время последнего обновления цены, как на картинке.

В любом случае, в программе NST в Меню TOOLS>DataSources... на закладке Servers

Нужно установить все настройки как на картинке:

Т.е. поставить источник данных DDE и категория Forex



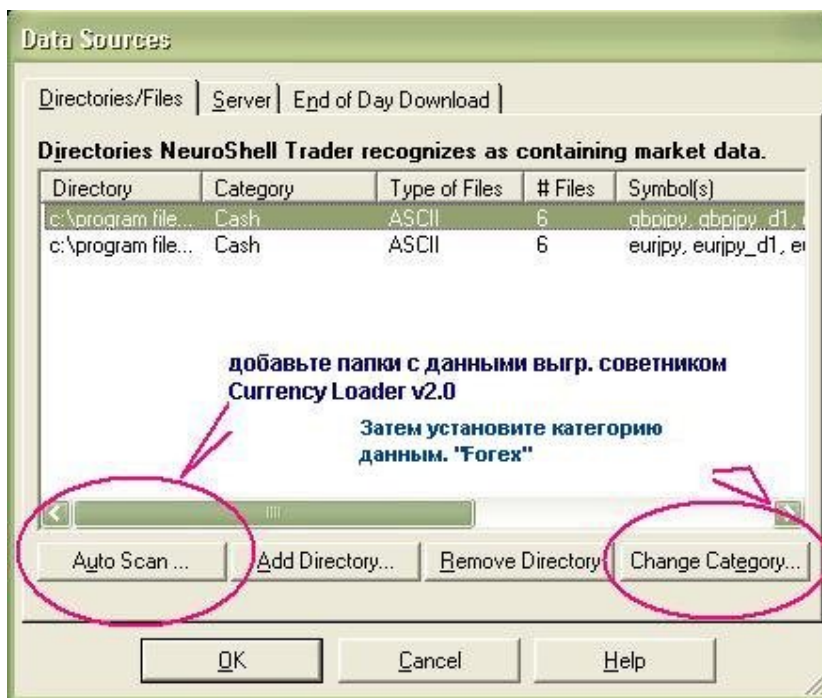
После чего нажмите OK.

Перезапустите программу.

Убедитесь в том что данные в окне «Dynamic Data Exchange Server» обновляются.

Зайдите в программу NST

Меню Tools>DataSources> и добавьте при помощи кнопки AutoScan... файлы которые сохраняет советник Currency Loader v2.0 (который в этот момент должен быть подключен к MT4 и ежеминутно обновляет нам файлы.)



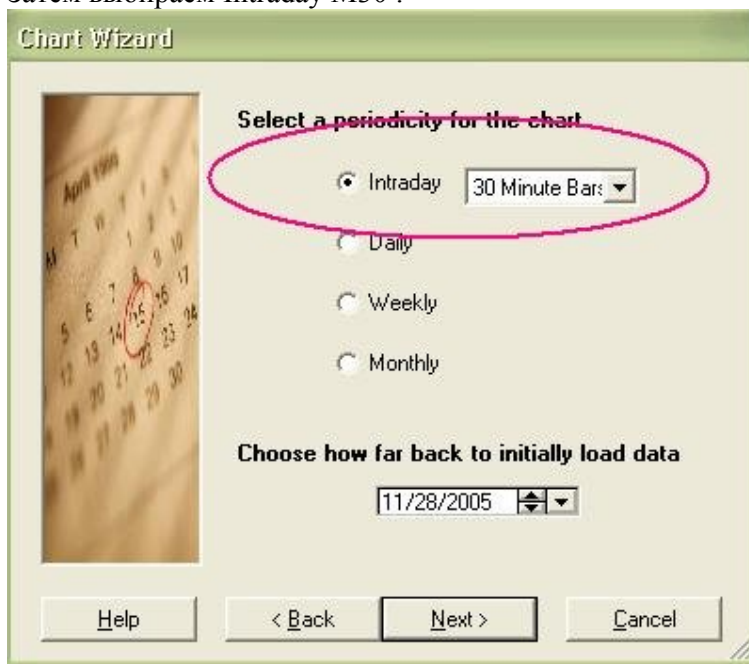
Затем нужно изменить категорию на «Forex» т.к. категории в которые выгрузят данные советник и DDE server должны быть одинаковыми. Жмете OK

Теперь мы имеем: в категорию Forex советник подкачивает нам историю, например по инструменту EURJPY, и DDE server подкачивает тики по EURJPY в категорию Forex. Открывать инструмент нам нужно из категории Forex, история подкачается автоматом Советник выгружает один файл для подкачки истории с именем <Symbol> с таймфрейма M30 т.е. история подгружается 30м. барами.

Открываем график:

Заходим меню File>New Chart>No Template>

Затем выбираем Intraday M30 :



Жмем NEXT выбираем категорию Forex и в ней инструмент (например EURJPY)



Должен открыться график с 30М историей, 0 бар которого будет красным.

Можно дополнительно открыть любой из инструментов присутствующих в категории форекс, и если советник так же выгружает по ним историю, графики откроются аналогично,

К сожалению DDE не подгружает объемы. Советник подгружает.